

Master of Science (M.Sc.) in Psychologie

Schwerpunkt

**Kognitive Psychologie und
Kognitive Neurowissenschaften**

Friedrich-Schiller-Universität Jena

Was Ihnen der Studiengang bietet

Sie möchten Ihre beruflichen Perspektiven und forschungspraktischen Fähigkeiten nach einem erfolgreichen Hochschulstudium durch eine zusätzliche akademische Qualifizierung erweitern?

Der zweijährige Masterstudiengang Psychologie an der FSU Jena bietet Ihnen vielfältige Möglichkeiten dazu. Wir bereiten Sie auf eine selbständige Tätigkeit in Psychologie sowie auf leitende Aufgaben in ausgewählten Berufsfeldern im Gesundheits-, Sozial- und Bildungswesen, in Wissenschaft, Verwaltung und Industrie vor.

Zudem können Sie mit dem Abschluss als M.Sc. in Psychologie die Voraussetzung für weitere postgraduale Ausbildungen schaffen (z.B. Promotion, Psychotherapieausbildung).

Kombinieren Sie den allgemeinen methodenorientierten Studienteil mit einem von drei vertiefenden Studienschwerpunkten und gestalten Sie somit Ihr individuelles Berufsprofil.

Studieren Sie an einem der renommiertesten psychologischen Institute Deutschlands, das auch im Jahr 2010 wieder Spitzenplätze im CHE-HochschulRanking in den Gesamturteilen Studiensituation und Forschungsreputation erreichte.

Profitieren Sie insbesondere von der internationalen Ausrichtung und Interdisziplinarität unseres Studienangebots, der ausgezeichneten Betreuung, der aktiven Einbeziehung der Studierenden in die Forschung u.v.m.!

Wir würden uns freuen, auch Sie herzlich willkommen zu heißen zum Masterstudiengang Psychologie an der FSU Jena.

Studienaufbau

Die Dauer des Studiums beträgt 4 Semester. Insgesamt müssen 120 Leistungspunkte erbracht werden (ein Leistungspunkt entspricht ca. 30 Stunden Arbeitsaufwand).

Der Studiengang besteht aus einem allgemeinen Teil sowie aus einem der drei folgenden alternativ wählbaren Schwerpunkte:

- **Dynamik des menschlichen Verhaltens in Gruppen und Organisationen (Dynamics of Human Behaviour in Groups and Organisations)**
- **Kognitive Psychologie und kognitive Neurowissenschaften (Cognitive Psychology and Cognitive Neuroscience)**
- **Klinische Psychologie, Psychotherapie und Gesundheit (Abnormal Psychology, Psychotherapy and Health).**



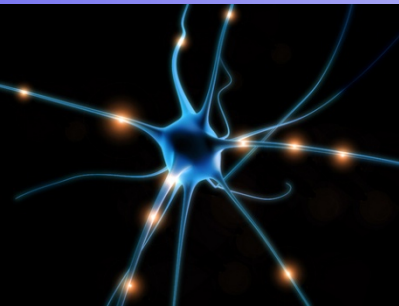
Das Studienangebot ist modular aufgebaut, wobei sich einzelne Module aus Vorlesungen, Seminaren, Praktika, Übungen, Tutorien, selbständigen Studien und/oder Prüfungen zusammen setzen können.

Damit die vorlesungsfreie Zeit für Praktika genutzt werden kann, muss für nahezu alle Module nur jeweils eine Prüfung absolviert werden.

Ziele des Schwerpunkts



Am Geburtsort der Elektroenzephalographie vermittelt der Schwerpunkt „Kognitive Psychologie und Kognitive Neurowissenschaften“ die modernen Kognitionswissenschaften unter Einschluss aktueller neurowissenschaftlicher Zugänge und unter Berücksichtigung emotionaler und sozialer Determinanten menschlichen Erlebens und Verhaltens.



Im Rahmen einer interdisziplinären Ausbildung befähigen wir Sie zu wissenschaftlich fundierten Tätigkeiten als M.Sc. in Psychologie in verschiedenen Berufsfeldern. Neben der Vorbereitung auf eine Promotion und eine wissenschaftliche Karriere bietet Ihnen der Schwerpunkt zudem die Option auf eine spätere Therapieausbildung.



Wir legen großen Wert auf die internationale Ausrichtung unserer Lehre, die je nach Bedarf in Deutsch und Englisch angeboten wird und deren Aktualität stets durch verschiedenste geförderte Forschungsprojekte und Forschergruppen gewährleistet ist.



Aufbau und Personen

Schwerpunktverantwortlicher
Prof. Stefan R. Schweinberger

Module und derzeitige Verantwortliche

Allgemeine Module

Hier erwerben Sie Schlüsselkompetenzen wissenschaftlich-psychologischen Arbeitens wie Diagnostik, Statistik, Evaluation, Intervention und Methoden (Prof. Neyer, Prof. Steyer)

Spezifische Module

Modul 1: Neurowissenschaften (Prof. Miltner)

Modul 2: Informationsverarbeitung (Prof. Schweinberger)

Modul 3: Kognition, Emotion und Handlung (Prof. Rothermund)

Modul 4: Kognition im sozialen Kontext (Prof. Kessler)

Modul 5: Projektarbeit (Rothermund/ Schweinberger)

Modul 6: Methoden und Diagnostik der kognitiven Psychologie und Neurowissenschaften (Miltner/ Rothermund/ Schweinberger)

Ihr individuelles Berufsziel



Wissenschaft und Forschung

**z.B. in Universität, Bildungseinrichtungen
und in der Industrie**

„Kommunikationsorientierte“ Berufe

**z.B. soziale Kognition,
Personenwahrnehmung, globale
Kommunikation, Führungstraining,
Personalauswahl**

Gesundheitsorientierte Berufe

**z.B. klinische Neurowissenschaften und
neuropsychologische Rehabilitation,
kognitive Entwicklung und kognitives
Altern**

Arbeits- und Rechtspsychologische Berufe

**z.B. Personengedächtnis, Beurteilung von
Zeugenaussagen, kognitive Ergonomie**

Besonderheiten

Therapieausbildung

Der Schwerpunkt beinhaltet ein Ergänzungsfach „Klinische Psychologie“. Ihnen bleibt die Option auf anschließende Therapieausbildung und Approbation erhalten.



Englischsprachige Veranstaltungen

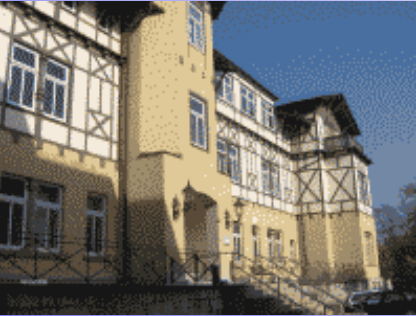
Der M.Sc. ist in diesem Schwerpunkt auch auf Englisch studierbar. Das Angebot englischsprachiger Veranstaltungen richtet sich nach dem Bedarf; daher muss noch mit teilweise eingeschränkten Wahlmöglichkeiten gerechnet werden. Detaillierte Informationen können jeweils beim Schwerpunktverantwortlichen erfragt werden.



Offenes Lehrangebot

Auch als Studierende eines anderen Schwerpunkts sind Sie eingeladen an unseren Veranstaltungen teilzunehmen, soweit Plätze verfügbar sind – ansonsten haben die Schwerpunktstudierenden Vorrang.

Kontakt und weitere Informationen



Institut für Psychologie

**Friedrich-Schiller-Universität Jena
Am Steiger 3, Haus 1
D-07743 Jena**

Tel: 03641/945100

Fax: 03641/945102

Email: roswitha.jakubovic@uni-jena.de

http://www.uni-jena.de/psych_institut.html

Prof. Dr. Stefan R. Schweinberger

**Schwerpunktverantwortlicher und Leiter der
Abteilung für Allgemeine Psychologie und
Kognitive Neurowissenschaften**

<http://www2.uni-jena.de/svw/Allgpsy1/index.html>

Prof. Dr. Peter Noack

Studienkoordinator

Fachschaft Psychologie

<http://www.fsrpsychologie.uni-jena.de>

Studienordnungen & Modulkataloge

http://www.uni-jena.de/psych_master.html